



ФЕДЕРАЛЬНАЯ СЛУЖБА ПО НАДЗОРУ
В СФЕРЕ ЗАЩИТЫ ПРАВ ПОТРЕБИТЕЛЕЙ И БЛАГОПОЛУЧИЯ ЧЕЛОВЕКА
**ФЕДЕРАЛЬНОЕ БЮДЖЕТНОЕ УЧРЕЖДЕНИЕ ЗДРАВООХРАНЕНИЯ
«ЦЕНТР ГИГИЕНЫ И ЭПИДЕМИОЛОГИИ В ГОРОДЕ МОСКВЕ»**

129626, Москва, Графский пер. д. 4/9 тел. (495) 687 4035, факс (495) 687 4067
Свидетельство об аккредитации № RA.RU.710045 от 12.05.2015
Испытательный лабораторный центр: RA.RU.510895 от 28.05.2015

ЭКСПЕРТНОЕ ЗАКЛЮЧЕНИЕ

о соответствии продукции

**Единым санитарно-эпидемиологическим и гигиеническим требованиям к товарам,
подлежащим санитарно-эпидемиологическому надзору (контролю)**

№ 77.01.12.П.003087.09.15

Дата 04. 09. 2015 г.

На основании заявления № 03125

от 26.08.2015

Организация-изготовитель: **ООО "Ногинский комбинат строительных смесей"**
Адрес: **142410, Московская обл., г. Ногинск, ул. Бетонная, д. 1 (Россия)**

Импортер (поставщик), получатель: **ООО "Ногинский комбинат строительных смесей"**
Адрес: **142410, Московская обл., г. Ногинск, ул. Бетонная, д. 1 (Россия)**

Наименование продукции: **Смеси сухие строительные дисперсные клеевые на цементном вяжущем:
облицовочная LITOFLEX K80 белый, универсальная кладочно-монтажная ВЕТОНКОЛ К7**

Продукция изготовлена в соответствии: с **ТУ 5745-001-53935073-2011. "Сухие строительные смеси для
облицовочных работ. Технические условия"**.

Перечень документов, представленных на экспертизу: **заявление, протокол испытаний, протокол отбора образцов,
рецептура, ТУ 5745-001-53935073-2011, этикетки, описание, доверенность, копии уставных документов**

Характеристика, ингредиентный состав продукции: **Представляет собой смеси, состоящие из портландцемента,
песка кварцевого, полимерных добавок.**

Рассмотрены протоколы (№, дата протокола, наименование организации (испытательной лаборатории, центра), проводящей испытания, аттестат аккредитации):
**протокол ИЛЦ филиала ФБУЗ "Центр гигиены и эпидемиологии в городе Москве" в Зеленоградском АО
(Аттестат аккредитации № RA.RU.510895) №442 от 21.08.2015 г.**

№ 063581

Гигиеническая характеристика продукции:

Эффективная удельная активность (Аэфф.)
природных радионуклидов в исследованном
образце продукции составляет (Бк/кг):

32,8

не более 370

и соответствует 1 классу строительных материалов.

Пыль продукции, при длительном воздействии, обладает способностью вызывать фиброзный процесс легочной ткани (силикоз), оказывает раздражающее действие на слизистые оболочки глаз и органов дыхания, кожу. При попадании на слизистую оболочку глаз может вызвать раздражение или травмировать глаз. При производстве и применении контроль воздуха рабочей зоны осуществлять по: силикатсодержащей пыли (цемент), кремнию диоксиду (кварц).

Область применения: для внутренних и наружных работ в жилых, общественных и производственных зданиях и сооружениях всех типов: LITOFLEX K80 - для облицовки поверхностей керамическим гранитом, керамической плиткой и природным камнем, BETONKOL K7 - для кладки стен и перегородок, блоков и плит (полистиролбетонных, из ячеистого бетона, из пустотелого силикатного и керамического кирпича), для последующего их выравнивания и шпаклевания

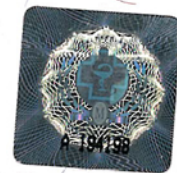
Условия использования, хранения, транспортировки и меры безопасности: Мощность дозы излучения на поверхности перевозимого продукцию транспортного средства не должна превышать 1.0 мкЗв/ч (согласно п. 1.6 СанПиН 2.6.1.1281-03 "Санитарные правила по радиационной безопасности персонала и населения при транспортировании радиоактивных материалов (веществ)". Соблюдение требований СП 2.2.2.1327-03, инструкции по применению, ТУ 5745-001-53935073-2011. Применение СИЗ органов дыхания (респираторы типа Лепесток), кожи рук (перчатки нитрильные), глаз (очки закрытые).

Информация, наносимая на этикетку: в соответствии с "Едиными санитарно-эпидемиологическими и гигиеническими требованиями к товарам, подлежащим санитарно-эпидемиологическому надзору (контролю)" (гл. II, Разд.11)

ЗАКЛЮЧЕНИЕ

Санитарно-эпидемиологическая экспертиза проведена в соответствии с действующими Едиными санитарно-эпидемиологическими и гигиеническими требованиями к товарам, подлежащим санитарно-эпидемиологическому надзору (контролю) с использованием методов и методик, утвержденных в установленном порядке.

Продукция: Смеси сухие строительные дисперсные клеевые на цементном вяжущем: облицовочная LITOFLEX K80 белый, универсальная кладочно-монтажная BETONKOL K7 соответствует Единым санитарно-эпидемиологическим и гигиеническим требованиям к товарам, подлежащим санитарно-эпидемиологическому надзору (контролю).



Главный врач
(заместитель главного врача)




подпись

Иваненко А.В.

Сафонкина С.Г. ф. и. о.

Заведующий отделом
профилактической токсикологии

Завьялов Н.В.

Эксперт (эксперты)

Воробьева С. А.